

Umleggriff-Handräder

Aluminium, Griff rückschwenkend

AUSFÜHRUNG

Form

- **R**: mit drehbarem Umleggriff

Bohrungskennzeichnung

- **B**: ohne Nabennut
- **K**: mit Nabennut

Aluminium-Druckguss

- Nabe bearbeitet
- Radkranz gedreht
- kunststoffbeschichtet

schwarz, RAL 9005, strukturmatt **SW**

silber, RAL 9006, strukturmatt **SR**

Rundlauf- und Planlaufabweichung des Radkranzes < 0,4

Sicherheits-Umleggriffe GN 798.7 (siehe Seite 587)

Kunststoff, Thermoplast

schwarz, matt

Umlegmechanik

Stahl, brüniert

INFORMATION

Die Handräder GN 924.7 werden eingesetzt, wenn der Griff in der Bedienstellung nicht arretiert sein darf.

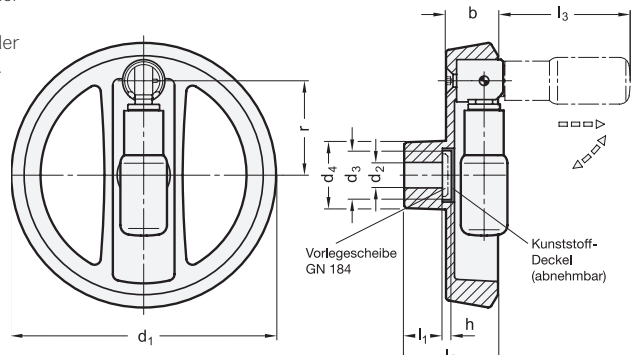
Um den Griff in diese Stellung zu bringen muss er zunächst gegen eine Torsionsfeder um 90° geschwenkt werden.

Anschließend wird er in axialer Richtung gegen Federkraft in eine Arretierung geschoben. So fixiert und unter Beibehaltung der Axialkraft kann mit dem Griff gekurbelt werden.

Nach dem "Loslassen" schiebt die Druckfeder den Griff aus der Arretierung heraus, die Torsionsfeder schwenkt ihn wieder zurück.



reddot design award



* Geben Sie den Farbindex des Handrades an (SW oder SR)

SW **SR**
RAL9005 RAL9006

GN 924.7

Artikelnummer	d1	d2 H7	d3	d4	b	h	l1	l2 ≈	l3 ≈	r ≈	Ø Griff	Empfohlene Vorlegescheibe	⚖
GN 924.7-125-B12-R-*	125	12	23	31	24.5	4	18	45	62	45.5	22	GN 184-22	460
GN 924.7-125-K12-R-*	125	12	23	31	24.5	4	18	45	62	45.5	22	GN 184-22	460
GN 924.7-125-B14-R-*	125	14	23	31	24.5	4	18	45	62	45.5	22	GN 184-22	450
GN 924.7-125-K14-R-*	125	14	23	31	24.5	4	18	45	62	45.5	22	GN 184-22	450
GN 924.7-140-B14-R-*	140	14	23	36	26	4	19	47	77.5	52	24	GN 184-22	580
GN 924.7-140-K14-R-*	140	14	23	36	26	4	19	47	77.5	52	24	GN 184-22	580
GN 924.7-160-B14-R-*	160	14	23	36	26	4	20	48	77.5	61	24	GN 184-22	700
GN 924.7-160-K14-R-*	160	14	23	36	26	4	20	48	77.5	61	24	GN 184-22	700
GN 924.7-140-B16-R-*	140	16	23	36	26	4	19	47	77.5	52	24	GN 184-22	590
GN 924.7-140-K16-R-*	140	16	23	36	26	4	19	47	77.5	52	24	GN 184-22	590
GN 924.7-160-B16-R-*	160	16	23	36	26	4	20	48	77.5	61	24	GN 184-22	710
GN 924.7-160-K16-R-*	160	16	23	36	26	4	20	48	77.5	61	24	GN 184-22	700
GN 924.7-200-B18-R-*	200	18	23	42	27	4	24	53	87.5	80.5	25	GN 184-22	1050
GN 924.7-200-K18-R-*	200	18	23	42	27	4	24	53	87.5	80.5	25	GN 184-22	1050
GN 924.7-200-B20-R-*	200	20	23	42	27	4	24	53	87.5	80.5	25	GN 184-22	1035
GN 924.7-200-K20-R-*	200	20	23	42	27	4	24	53	87.5	80.5	25	GN 184-22	1035

